



DRAINTUBE®



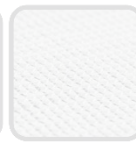
GEOCONDUCT®



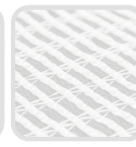
ALVEODRAIN®



NOTEX C®



NOTEX®



GEOTER®



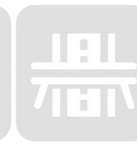
INDUSTRIE  
MINIÈRE



GÉNIE DE  
L'ENVIRONNEMENT



GÉNIE DU  
BÂTIMENT



TRAVAUX  
PUBLICS

# Leadville, Colorado

## Bassin Union Mill, contrôle des fuites

### CONTEXTE

Ouverte en 1985, l'ancienne usine de Leadville extrayait de l'or et de l'argent à partir de minerai à faible teneur provenant de diverses mines de la région. L'usine a fermé en 2001 et a été achetée par Union Milling en 2009 dans l'espoir de rouvrir et de traiter le minerai restant sur le site. Après plus d'une décennie d'études et d'évaluations, l'usine a franchi l'étape suivante du processus d'approbation en construisant une installation de stockage de 2,2 acres pour contenir le sous-produit chargé de cyanure de sodium.

### PROBLÉMATIQUES

L'utilisation et le stockage du sous-produit chargé de cyanure de sodium est soumise à des réglementations environnementales strictes. Le bassin de stockage devait comporter un système de détection des fuites et des puits pour contrôler la qualité des eaux souterraines. Les conditions extrêmes du site comprenaient des pentes raides, une courte saison de construction, une altitude élevée et un accès restreint. Le choix des géosynthétiques devait tenir compte de tous ces aspects.

### SOLUTION RETENUE

Un géocomposite de drainage a été spécifié comme composant du système de détection des fuites entre une géomembrane primaire en polyéthylène renforcé et un géosynthétique bentonitique (GSB). En collaboration avec Union Milling et l'installateur de géosynthétiques, Simbeck and Associates, le DRAINTUBE 606 ST1 D25 a été choisi comme géocomposite de drainage. DRAINTUBE® a été choisi en raison de ses performances de drainage éprouvées, ce qui le rend idéal pour les applications de détection des fuites. Il permet également de protéger mécaniquement la géomembrane supérieure.

### AVANTAGES

- Les mini-drains perforés du produit dirigent le flux vers le puisard de détection des fuites
- L'installation facile ont aidé l'installateur de géosynthétiques à respecter les délais
- Le DRAINTUBE® a été fixé sur le GSB pour éviter tout soulèvement dû au vent
- Très bons résultats Santé & Sécurité pour les équipes de pose sur le site

"L'installation du DRAINTUBE sur ce projet a été simple, rapide, et sera sans aucun doute efficace en cas d'infiltration à travers la géomembrane primaire de ce système à double paroi. J'ai particulièrement apprécié :

- Le fait de pouvoir se raccorder directement à la structure de détection des fuites,
- Les connexions des mini-tubes étaient faciles et solides grâce aux connecteurs,
- La facilité de coupe à l'aide de ciseaux (plutôt que de couteaux) était plus sûre pour les techniciens et a réduit le risque d'endommager accidentellement la géomembrane secondaire situé en dessous.

J'espère vraiment voir les géocomposites de drainage multi-linéaire utilisés plus fréquemment sur les projets car le prix, la performance, la polyvalence et la facilité d'installation profitent à tous."

**Brendan Simbeck – Project Manager, Simbeck and Associates**



Installation du DRAINTUBE 606 ST1 D25 pour le contrôle des fuites entre la géomembrane supérieure en polyéthylène renforcé et le géosynthétique bentonitique.



Installation du DRAINTUBE® sur les pentes. Le produit est souple et léger ce qui rend son installation aisée.



Le DRAINTUBE® est fixé par air chaud au GSB. Le géocomposite de drainage multi-linéaire protège mécaniquement la géomembrane.

### DESCRIPTION DU PROJET

Produit	DRAINTUBE 606 ST1 D25		
Quantités	9,000 m <sup>2</sup>	Ingénieur	Union Milling - Interne
Application	Leak detection layer	Installation	Simbeck & Associates, Inc.
Propriétaire	Union Milling	Année	2021



DRAINTUBE®



GEOCONDUCT®



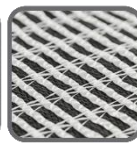
ALVEODRAIN®



NOTEX C®



NOTEX®



GEOTER®



INDUSTRIE  
MINIÈRE



GÉNIE DE  
L'ENVIRONNEMENT



GÉNIE DU  
BÂTIMENT



TRAVAUX  
PUBLICS

## LA VALEUR AJOUTÉE D'AFITEX-TEXEL GÉOSYNTHÉTIQUES

L'expertise de l'équipe Afitex-Textel a permis d'offrir aux ingénieurs toute l'information nécessaire et le support technique pour choisir la solution la mieux adaptée aux paramètres et contraintes du projet.

### « Ce qu'Afitex-Textel a à offrir »

Afitex-Textel sera fier de vous assister dans l'évaluation et le dimensionnement de vos futurs projets, car notre approche a toujours été et sera toujours la même : le bon produit au bon endroit, convenablement installé et profitant d'un contrôle qualité rigoureux.

Si vous avez besoin de plus d'information, contactez l'équipe AFITEX-Textel Géosynthétiques. Nos experts vont apporteront gratuitement le support suivant :

- Assistance Technique
- Assistance pendant le dimensionnement
- Formation Technique
- Documentation Technique
- Outils de calcul
- Spécification et dossiers d'appel d'offre
- Guide d'Installation



### BESOIN DE PLUS D'INFO?

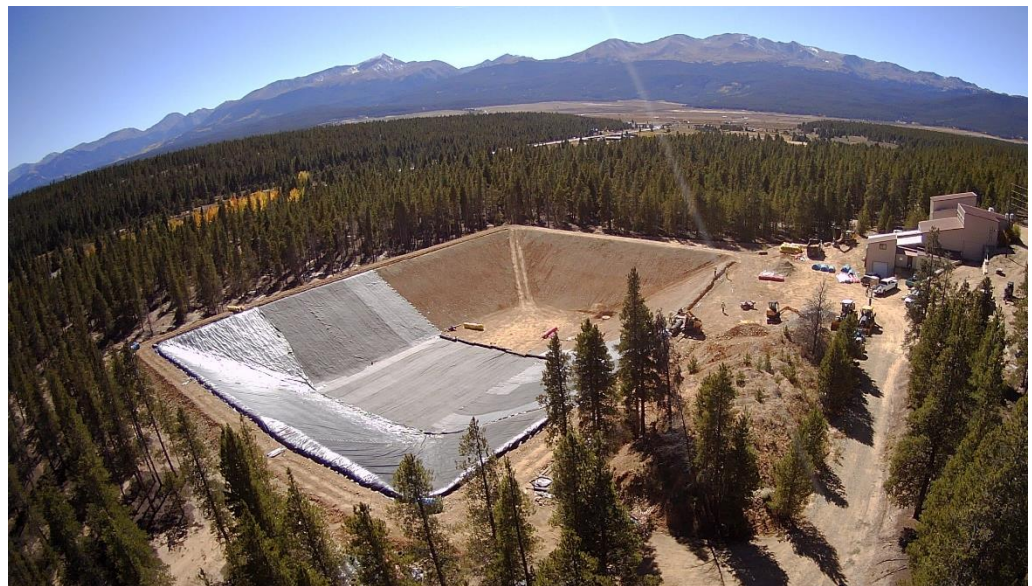
N'hésitez pas à contacter un de nos spécialistes pour connaître les bénéfices que vous pourrez tirer de vos projets !

**1-800-463-0088**

#### Documentation disponible

- Fiches Techniques
- Guides d'installation
- Normes et Études
- Liste des projets
- Outils de dimensionnement

**www.afitextexel.com**



*Bassin Union Mill, Leadville CO - 2021*

**1300, 2<sup>e</sup> rue, Parc Industriel  
Sainte-Marie-de-Beauce (Québec)  
G6E 1G8 CANADA**